

МОДЕЛЬ ОЦЕНКИ ФИНАНСОВОГО ПОТЕНЦИАЛА ОРГАНИЗАЦИИ

М.И. Какора, Ю.А. Анташкевич

Белорусский государственный университет пищевых и химических технологий,
marina.kakora@mail.ru

Аннотация. В статье представлена модель оценки финансового потенциала организации, на основании которой рассчитан интегральный показатель финансового потенциала и определено его прогнозное значение.

Ключевые слова: финансовый потенциал, модель, оценка, интегральный показатель, прогноз.

Оценка финансового потенциала является одним из этапов стратегического анализа и основой при анализе инвестиционной привлекательности организации.

Большинство авторов, исследующих финансовый потенциал на уровне организаций, считают, что это комплексное явление и его следует характеризовать системой показателей, отражающих наличие и размещение средств, а также реальные и потенциальные финансовые возможности предприятия [3].

Принципиальная модель оценки финансового потенциала экономической системы представим на рисунке 1.

В научной литературе встречаются разные методические подходы к определению уровня финансового потенциала организации. Целями анализа являются расчет внутреннего потенциала предприятия и представление сведений о компонентах внутренней среды; формирование множества стратегических концепций и выбор стратегии предприятия.

В основу берем методику определения уровня финансового потенциала предприятия, которая включает следующие этапы [2]:

- 1) Определение уровня финансового потенциала и его характеристика (таблица 1).

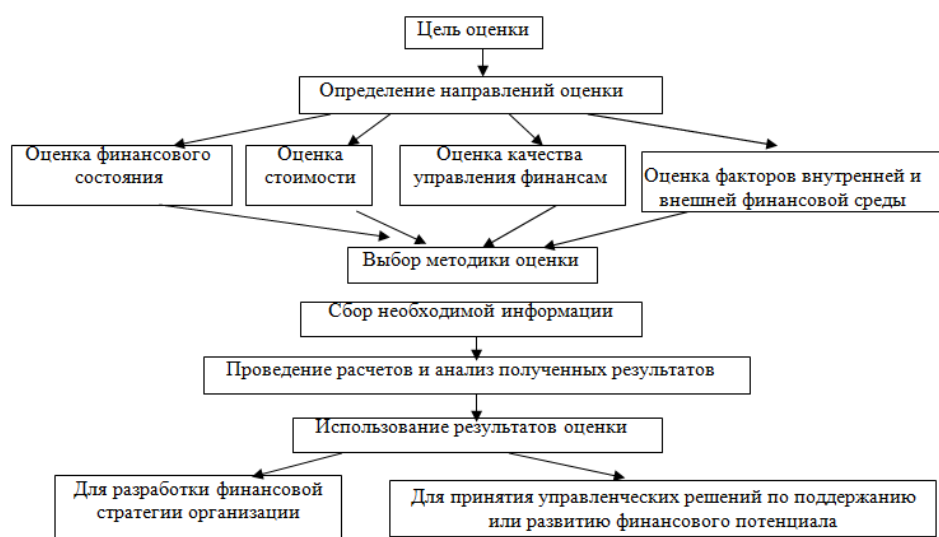


Рисунок 1. – Модель оценки финансового потенциала организации

Таблица 1. – Характеристика уровней финансового потенциала организации

Уровень финансового потенциала	Характеристика
Высокий уровень	Деятельность предприятия рентабельна, финансовое положение стабильное
Средний уровень	Деятельность предприятия рентабельна, однако стабильность во многом зависит от изменений как во внутренней, так и во внешней среде
Низкий уровень	Предприятие финансово нестабильно

2) Оценка финансового потенциала организации методом экспресс-анализа основных финансовых показателей, характеризующих ликвидность, платежеспособность и финансовую устойчивость предприятия.

Данный этап включает:

А) Подготовительный, который предполагает разработку системы выбранных финансовых показателей и установление пороговых значений, для оценки финансового потенциала с целью отнесения их к тому или иному уровню. Выбранная нами система показателей и их пороги значений представлены в таблице 2.

Таблица 2. – Уровни финансового потенциала организации по пороговым значениям финансовых показателей

Наименование показателя	Высокий уровень	Средний уровень	Низкий уровень
1. Коэффициент финансовой независимости	0,5 и более	0,3-0,5	0,3 и менее
2. Коэффициент покрытия	2,0 и более	1,0-2,0	1,0 и менее
3. Коэффициент соотношения дебиторской и кредиторской задолженности	0,8 и более	0,4-0,8	0,4 и менее
4. Степень платежеспособности по текущим обязательствам, мес.	4 и менее	4-6	6 и более
5. Рентабельность всех активов	0,1 и более	0,05-0,1	0,05 и менее
6. Рентабельность собственного капитала	0,5 и более	0,1-0,5	0,1 и менее
7. Эффективность использования активов для производства продукции	1,6 и более	1,0-1,6	1,0 и менее
8. Доля заемных средств в общей сумме источников	0,5 и менее	0,7-0,5	0,7 и более
9. Доля свободных от обязательств активов, находящихся в мобильной форме	0,26 и более	0,1-0,26	0,1 и менее
10. Доля накопленного капитала	0,1 и более	0,5-0,1	0,05 и менее

Б) Расчетный, включающий в себя расчет значений финансовых показателей, характеризующих уровень финансового потенциала организации (ФПО), составление кривой ФПО по финансовым показателям и определение уровня ФПО (таблица 3).

Таблица 3. – Расчет финансовых показателей ОАО «Могилевская фабрика мороженого»

Наименование показателя	Значение показателя			Темп роста 2021/2020, %	Темп роста 2022/2021, %
	2020 г.	2021 г.	2022 г.		
1. Коэффициент финансовой независимости	0,45	0,45	0,53	100	117,78
2. Коэффициент покрытия	1,61	1,46	1,44	90,68	98,63
3. Коэффициент соотношения дебиторской и кредиторской задолженности	1,88	1,67	2,72	88,83	162,87
4. Степень платежеспособности по текущим обязательствам, мес.	2,72	2,76	2,91	101,47	105,43
5. Рентабельность всех активов	0,010	0,012	0,013	120	108,33
6. Рентабельность собственного капитала	0,023	0,026	0,026	113,04	100
7. Эффективность использования активов для производства продукции	1,46	1,69	1,16	115,75	68,64
8. Доля заемных средств в общей сумме источников	0,55	0,55	0,47	100	85,45
9. Доля свободных от обязательств активов, находящихся в мобильной форме	0,54	0,57	0,54	105,56	94,74
10. Доля накопленного капитала	0,16	0,16	0,14	100	87,5

Анализируя таблицу 3 можно отметить рост следующих показателей: коэффициент финансовой независимости, доля заемных средств в общей сумме источников, доля свободных от обязательств активов, находящихся в мобильной форме.

Таким образом, финансовый потенциал представляет собой модель, сформированную из различных показателей, характеризующих финансовое состояние предприятия, наличие положительных финансовых результатов и резервов для дальнейшего роста [1].

Для определения уровня финансового потенциала организации рассчитаем интегральный показатель ($I_{\phi n}$) по следующей формуле:

$$I_{\phi n} = \sqrt[10]{x_1 \cdot x_2 \cdot x_3 \cdot x_4 \cdot x_5 \cdot x_6 \cdot x_7 \cdot x_8 \cdot x_9 \cdot x_{10}},$$

где x_1, \dots, x_{10} — показатели ликвидности, платежеспособности и финансовой устойчивости предприятия.

Значение интегрального показателя финансового потенциала представим в таблице 4.

Таблица 4. – Значение интегрального показателя финансового потенциала ОАО «Могилевская фабрика мороженого» за 2020-2022 гг.

Показатель/год	2020 г.	2021 г.	2022 г.	Темп роста 2020/2022, %
$I_{\phi n}$	0,378	0,389	0,403	106,6

Таким образом, на протяжении исследуемого периода в ОАО «Могилевская фабрика мороженого» наблюдается рост финансового потенциала.

Рассчитаем прогнозное значение уровня $I_{\phi n}$ (рисунок 2).

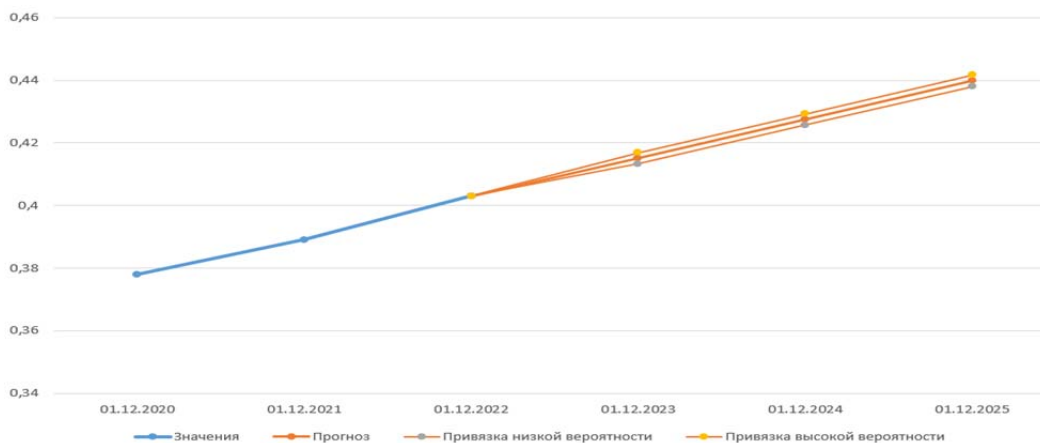


Рисунок 2. – Прогнозируемое значение финансового потенциала

С помощью полученного на графике уравнения рассчитаем прогнозное значение (таблица 5).

Таблица 5. – Прогнозное значение уровня финансового потенциала

Показатель/Годы	2023 г.	2024 г.	2025 г.	Темп роста, 2025/2020, %
<i>I_{фп}</i>	0,415	0,427	0,439	116,14

Таким образом, темп прироста уровня финансового потенциала к 2025 году по сравнению с 2020 годом составит 16,14%, что отражает положительную динамику исследуемого показателя и устойчивое развитие ОАО «Могилевская фабрика мороженого».

Список использованных источников

1. Какора, М.И. Финансовый потенциал организации: сущность и подходы / М.И. Какора, Ю.А. Анташкевич // Научные междисциплинарные исследования в экономике, праве и управлении [Электронный ресурс]: сборник научных трудов II Международной научно-практической конференции преподавателей, аспирантов, магистрантов и студентов / учреждение образования «БИП– Университет права и социально-информационных технологий»; редкол.: Бавыкина Е.Н (председ.) [и др.]. — Могилев: БИП, 2022. – С.90-91.
2. Какора, М.И. Оценка уровня финансового потенциала организаций / М.И. Какора, Ю.А. Анташкевич // Экономика: сборник научных статей по материалам XXIV Международной студенческой научной конференции. – Гродно: ГГАУ, 2023. – С. 10-12.
3. Сорокина, Н.А. Финансовый потенциал коммерческой организации как элемент стратегического управления / Н. А. Сорокина // Власть и управление на Востоке России. – 2009. – № 1 (46).